

Luxury Villas @ Crete



Location

Το Γαβαλοχώρι είναι χωριό της περιφερειακής ενότητας Χανίων στη βορειοδυτική ακτή του νησιού της Κρήτης.

Βρίσκεται στο ακρωτήριο Δρέπανο του δήμου Αποκορώνου στην περιφερειακή ενότητα Χανίων. Πήρε το όνομά του από την οικογένεια Γαβαλά που έζησε εκεί την εποχή των Ενετών.

Το Γαβαλοχώρι απέχει τέσσερα χιλιόμετρα από την ακτή της Αλμυρίδας. Είναι ένα πολύ παλιό χωριό με ενδιαφέρουσα ιστορία που περιγράφεται στο τοπικό Λαογραφικό Μουσείο. Ο πληθυσμός είναι περίπου 350, αλλά ο αριθμός αυτός διογκώνεται τους καλοκαιρινούς μήνες καθώς έρχονται τουρίστες, συγγενείς και επισκέπτες.

Το χωριό διαθέτει πολλά μαγαζιά μεταξύ των οποίων δύο ταβέρνες, δύο καφετέριες, ένα ζαχαροπλαστείο με καφέ μπαρ, το νηπιαγωγείο του χωριού, ένα στούντιο γραφιστικής, ένα φούρνο, τρία παντοπωλεία και ένα κατάστημα χειροτεχνίας. Υπάρχουν 14 ελληνορθόδοξες εκκλησίες μέσα και γύρω από το χωριό καθώς και βενετσιάνικες καμάρες και πηγάδια, ρωμαϊκοί τάφοι και ένα αρχαίο εργοστάσιο ελαιολάδου.

Υπάρχουν πολλοί ενδιαφέροντες προορισμοί γύρω από το χωριό.

Gavalochori (Greek: Γαβαλοχώρι) is a village of the Chania regional unit on the northwest coast of the island of Crete, in Greece.

It is located in Cape Drapan in the Vamos municipality of the Apokoronas region. It is named after the Gavalas family who lived here during the Venetian reign.

Gavalochori, situated four kilometers from the coast at of Almirida, it is a very old village with an interesting history explained at the local Folklore Museum. The population is around 350 but this number swells in the summer months as tourists, relatives and visitors arrive.

The village has many shops including two tavernas, two cafes, a pastry shop with cafe bar, the village pre-school, a graphic design studio, a bakery, three grocery stores and a handicrafts shop.

There are 14 Greek Orthodox churches in and around the village as well as Venetian arches and wells, Roman tombs and an ancient olive oil factory.

Many interesting destinations exist around the village.



Location

Το συγκρότημα βρίσκεται σε ένα ιδιαίτερα προνομιούχο σημείο, στην κορυφή ενός λόφου, με ανεμπόδιστη θέα σε όλα τα σημεία του ορίζοντα.

Μόλις 900 μέτρα από το κέντρο του γραφικού και ιστορικού χωριού, του Γαβαλαχωρίου Αποκόρωνας. Ένός παραδοσιακού οικισμού, απαράμιλλης ομορφιάς, άρρηκτα συνυφασμένου με την ιστορία, τη κουλτούρα και τη φιλοξενία της Κρήτης.

Περιβάλλεται από παραδοσιακούς ελαιώνες και πυκνή βλάστηση, το συγκρότημα αποτελείται από 2 ανεξάρτητες κατοικίες ιδιαίτερου αρχιτεκτονικού σχεδιασμού, σύγχρονης κατασκευής, πλήρως εναρμονισμένες με το περιβάλλον. Κατοικίες που μπορούν να συνδυάσουν αρμονικά την ησυχία, την αίσθηση της ηρεμίας και γαλήνης, με την εύκολη και άνετη πρόσβαση σε κομβικά σημεία της περιοχής.

Απόσταση από θάλασσα (Αλμυρίδα) μόλις 9 λεπτά.
Απόσταση από το κέντρο των Χανίων, 35 λεπτά.
Απόσταση από το κέντρο του Ρεθύμνου, 40 λεπτά.
Απόσταση από λιμάνι της Σούδας, 27 λεπτά.
Απόσταση από το Διεθνές Αεροδρόμιο Χανίων "Ιωάννης Δασκαλογιάννης", 45 λεπτά.



The complex is located in a particularly privileged spot, on top of a hill, with unobstructed views in all directions of the horizon.

Just 900 meters from the picturesque and historical center of Gavalahori Apokoronas. A traditional settlement of incomparable beauty, inextricably intertwined with history, culture and the hospitality of Crete.

Surrounded by traditional olive groves and dense vegetation, the complex consists of 2 independent houses special architectural design, modern construction, in full harmony with the environment. Residences that can harmoniously combine quietness, the feeling of calmness and peace, with the an easy and comfortable access to key points in the area.

Distance from the sea (Almyrida) just 9 minutes.
Distance from the center of Chania, 35 minutes.
Distance from the center of Rethymno, 40 minutes.
Distance from the port of Souda, 27 minutes.
Distance from Chania International Airport "Ioannis Daskalogiannis", 45 minutes.





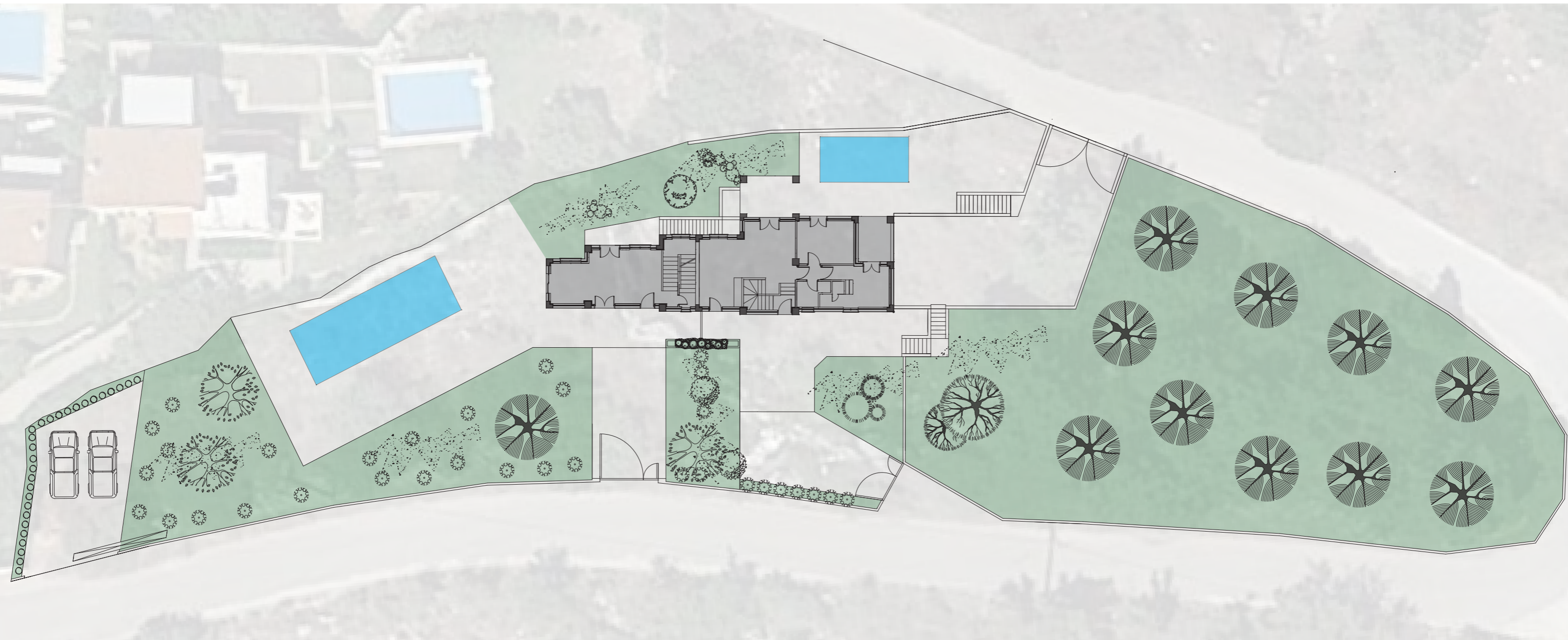


Το συγκρότημα αποτελείται από 2 ανεξάρτητες κατοικίες τριών επιπέδων, ιδιαίτερου αρχιτεκτονικού σχεδιασμού, που δένει αρμονικά με τον περιβάλλοντα χώρο.

Για την κατασκευή του ακολουθήθηκαν όλες οι σύγχρονες τάσεις, με ποιοτικά υλικά φιλικά στο περιβάλλον, παράλληλα με σύγχρονα μέσα και αυτοματισμούς τελευταίας τεχνολογίας.

The complex consists of 2 independent houses of three levels of special architectural design, which blends harmoniously with the surrounding area.

For its construction, all modern trends were followed, using quality materials friendly to the environment, alongside modern means and state-of-the-art automation.



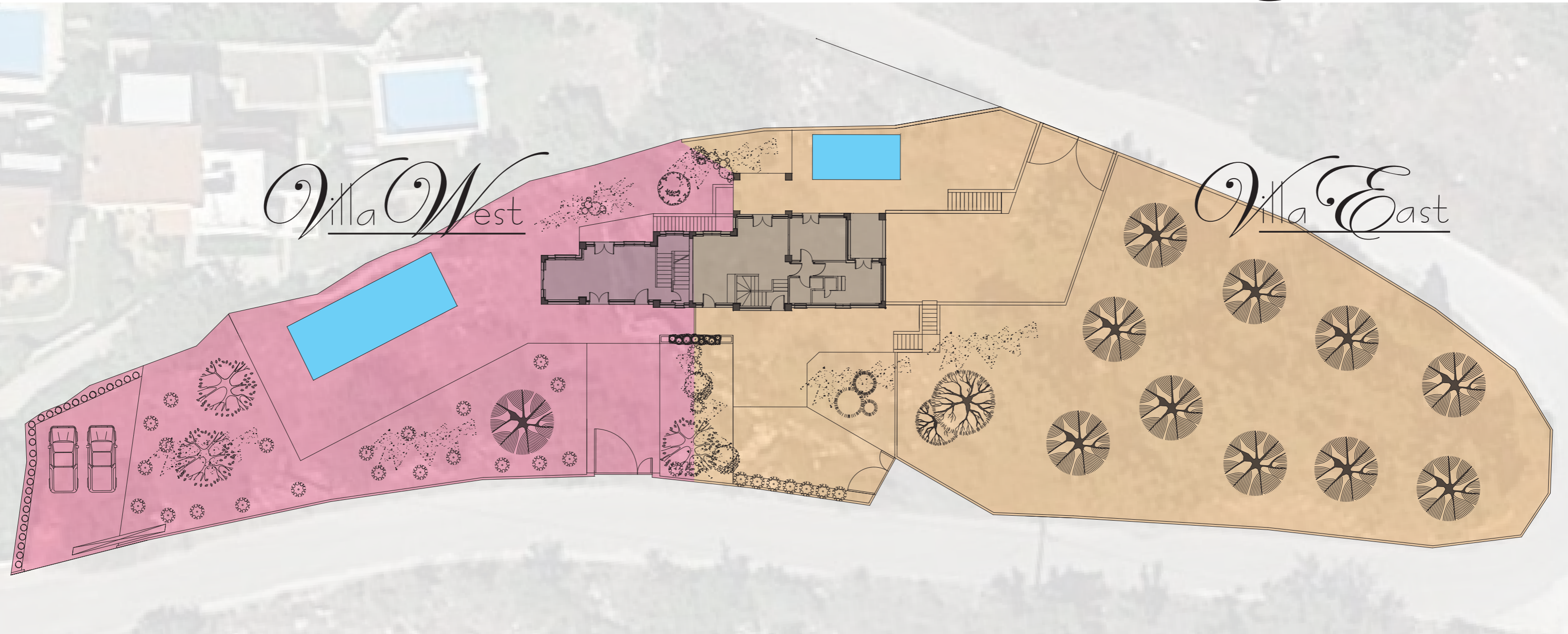
Κάθε οικία διαθέτει :

Ιδιωτική Πισίνα και Κήπο με BBQ, Parking, Internet/WiFi, Δορυφορική TV, Συναγερμό και κάμερες, Τηλεφωνικό Κέντρο, Smart Home, Ενεργειακά Κουφώματα, Θέρμανση και κλιματισμό με ανεξάρτητο και αυτόνομο έλεγχο κάθε χώρου, Απομακρυσμένος Έλεγχος και μέσω Smartphone, Πόρτες Ασφαλείας, Ανακυκλοφορία Ζεστών Νερών Χρήσης μέσω Αντλίας Θερμότητας και Ηλιακού Θερμοσίφωνα, Ανεξάρτητη Δεξαμενή Νερού, Θέση Φόρτισης Ηλεκτρικών Αυτοκινήτων.

Each house includes:

Private Swimming pool and garden with BBQ, Parking, Internet/WiFi, Satellite TV, Alarm and cameras, Call Center, Smart Home, Energy Frames, Heating and air conditioning with independent and autonomous control of each space, Remote Control even via Smartphone, Security Doors, Recirculation of hot water through a heat pump and solar water heater, Independent Water Tank, Electric Car Charging Station.

Privet Garden



Villa East



Σύγχρονη κατοικία τριών επιπέδων, επιφάνειας 162,81 τ.μ.

Στο επίπεδο του εδάφους διαθέτει μεγάλο ενιαίο χώρο σαλονιού-κουζίνας και δύο κρεβατοκάμαρες, καθε μία με το δικό της μπάνιο. Στον όροφο υπάρχουν επιπλέον δύο κρεβατοκάμαρες, κάθε μία με το δικό της μπάνιο. Στο υπόγειο έχει προβλεφθεί κλειστή θέση στάθμευσης και όλος ο υπόλοιπος χώρος μπορεί να διαμορφωθεί ανάλογα με τις ανάγκες του αγοραστή, είτε με επιπλέον κρεβατοκάμαρα, είτε με χώρους αποθήκευσης, είτε οτιδήποτε άλλο.

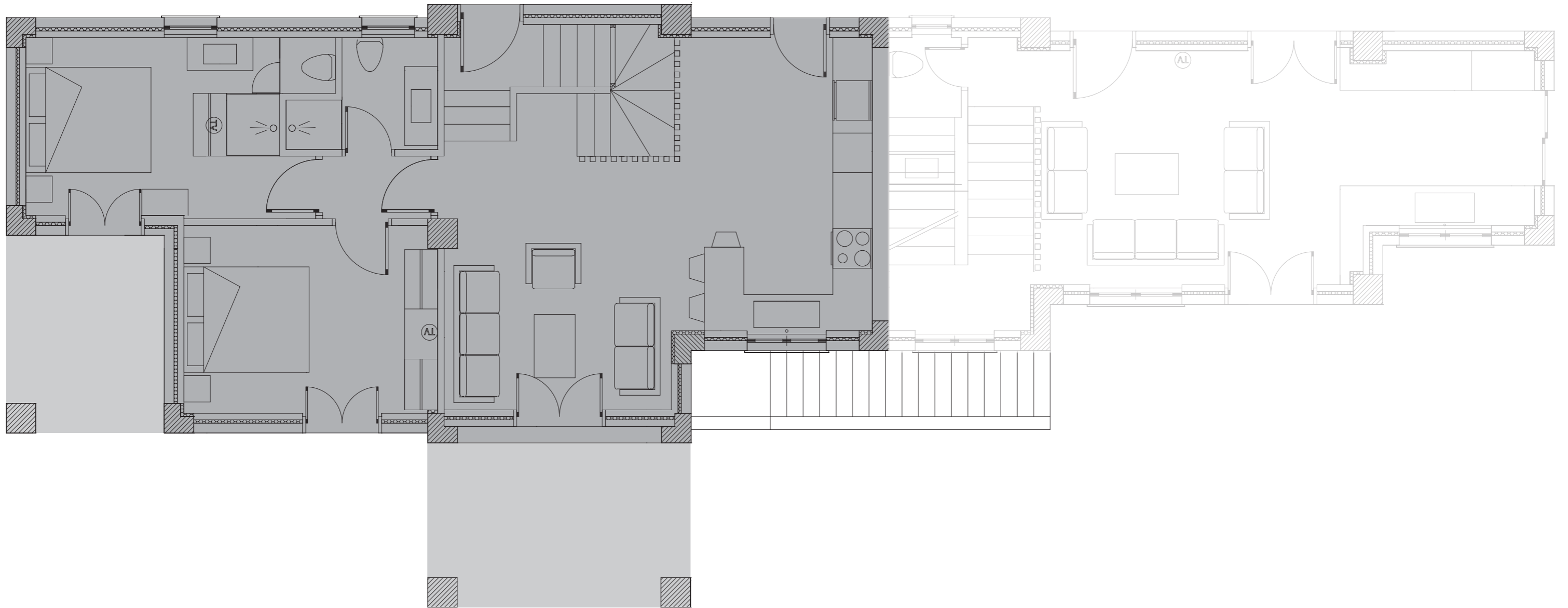
Modern three-level house of 162.81 m².

On the ground level, a large living room-kitchen area and two bedrooms, each with its own bathroom. Upstairs there are two additional bedrooms, each with its own bathroom. A closed parking space is provided in the basement and all the rest of the space can be reconfigured to the needs of the buyer, either with an additional bedroom, storage areas, or anything else. The basement is provided with a closed parking space. The rest of the space can be reconfigured to the needs of the buyer, either with an additional bedroom, storage areas or anything else.



Villa East

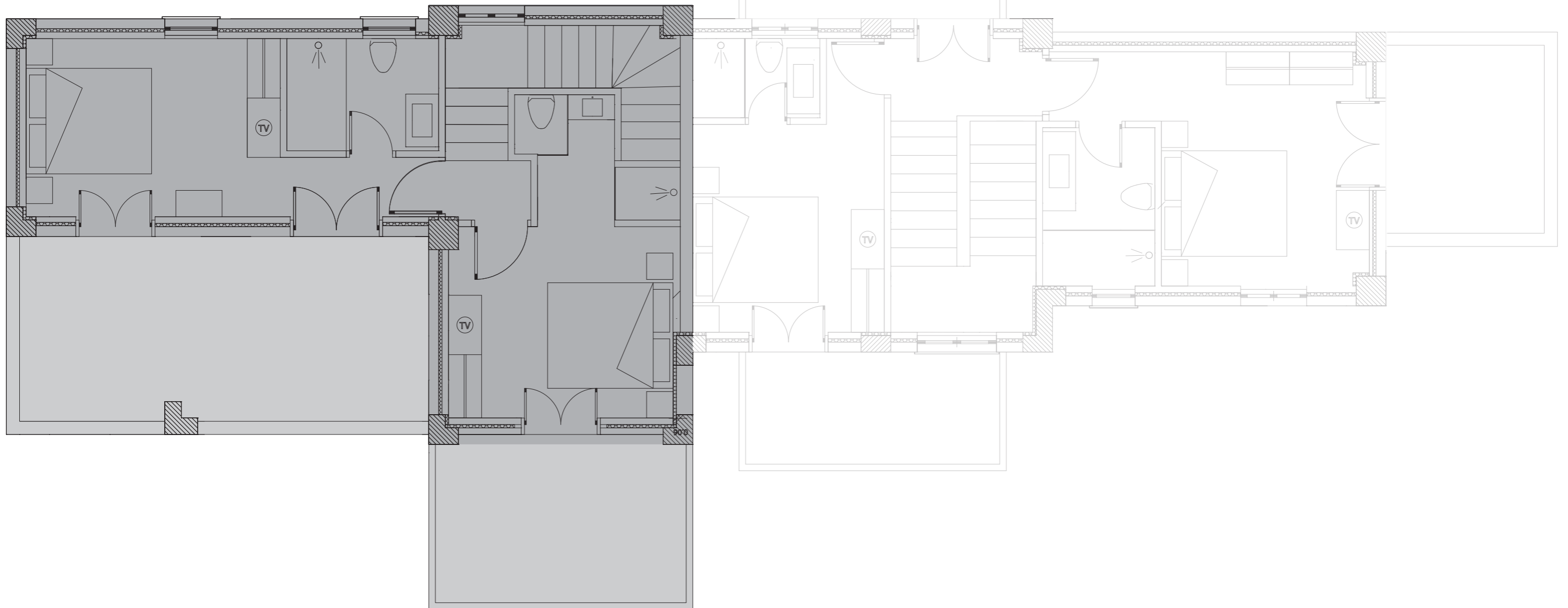
Ισόγειο Ground Floor



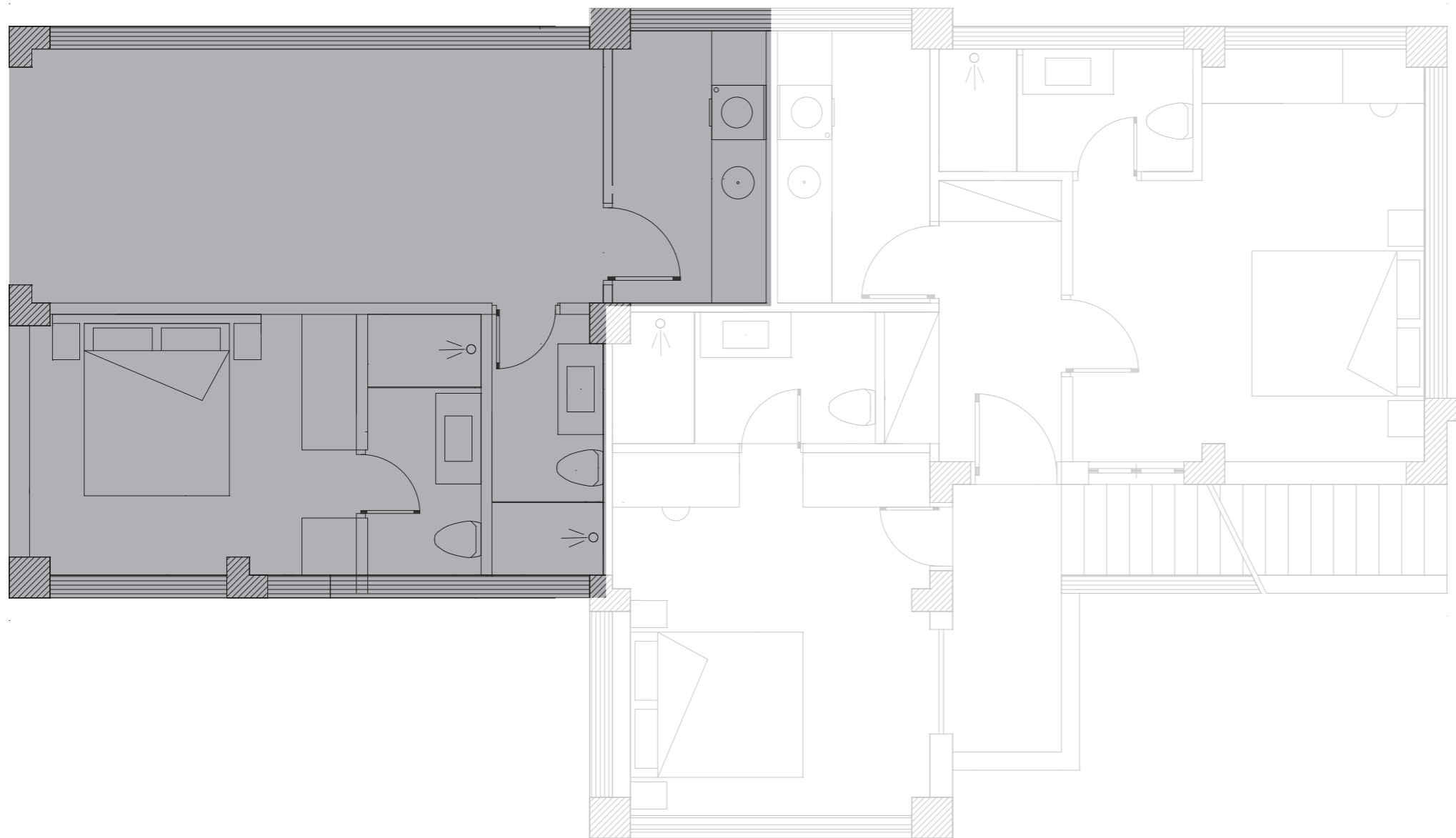


Villa East

1ος Όροφος First Floor



Πρόταση Διαμόρφωσης Υπογείου (47,64 m²)
Basement Layout Proposal (47.64 m²)



Villa West



Σύγχρονη κατοικία τριών επιπέδων, επιφάνειας 141,50 τ.μ.

Στο επίπεδο του εδάφους διαθέτει μεγάλο ενιαίο χώρο σαλονιού-κουζίνας. Στον όροφο υπάρχουν επιπλέον δύο κρεβατοκάμαρες, κάθε μία με το δικό της μπάνιο. Στο υπόγειο έχει προβλεφθεί κλειστή θέση στάθμευσης και όλος ο υπόλοιπος χώρος μπορεί να διαμορφωθεί ανάλογα με τις ανάγκες του αγοραστή, είτε με επιπλέον κρεβατοκάμαρα, είτε με χώρους αποθήκευσης, είτε οτιδήποτε άλλο.

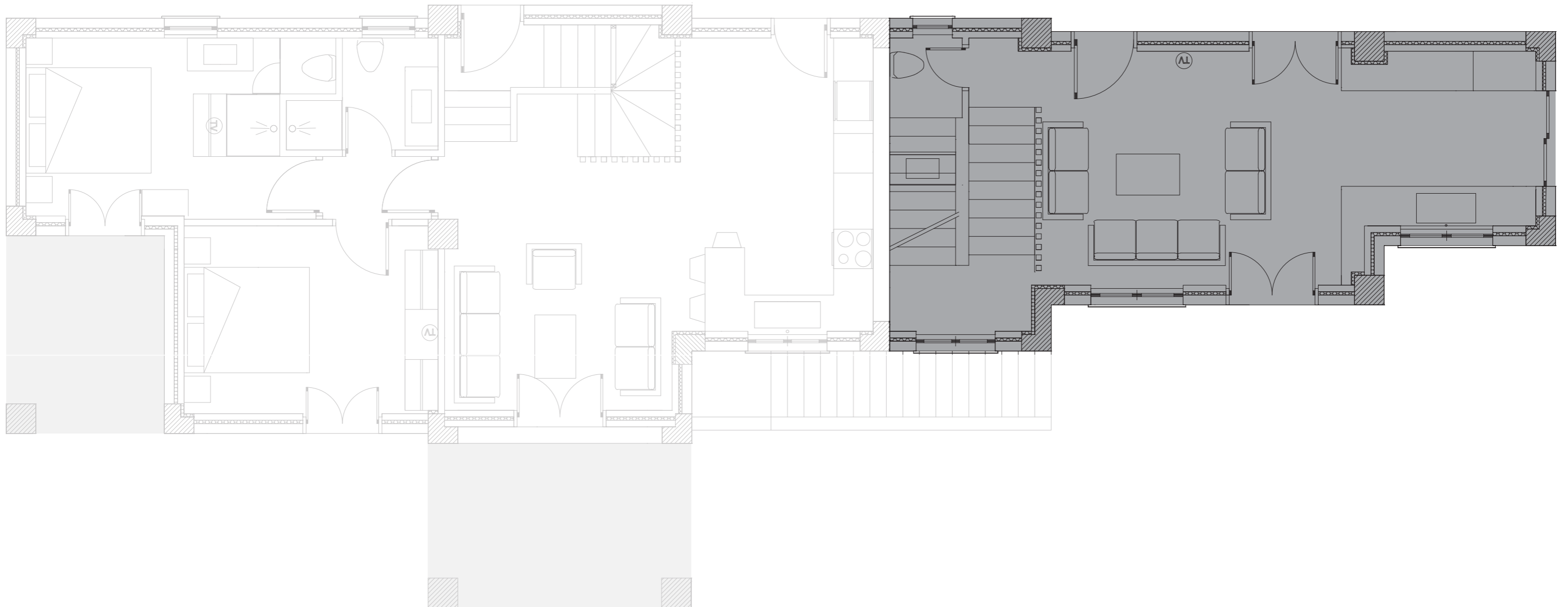
Modern three-level house of 141,50 m².

On the ground level, a large living room-kitchen area and two bedrooms, each with its own bathroom. Upstairs there are two additional bedrooms, each with its own bathroom. A closed parking space has been provided in the basement and all the rest of the space can be reconfigured to the needs of the buyer, either with an additional bedroom, storage areas, or anything else.



Villa West

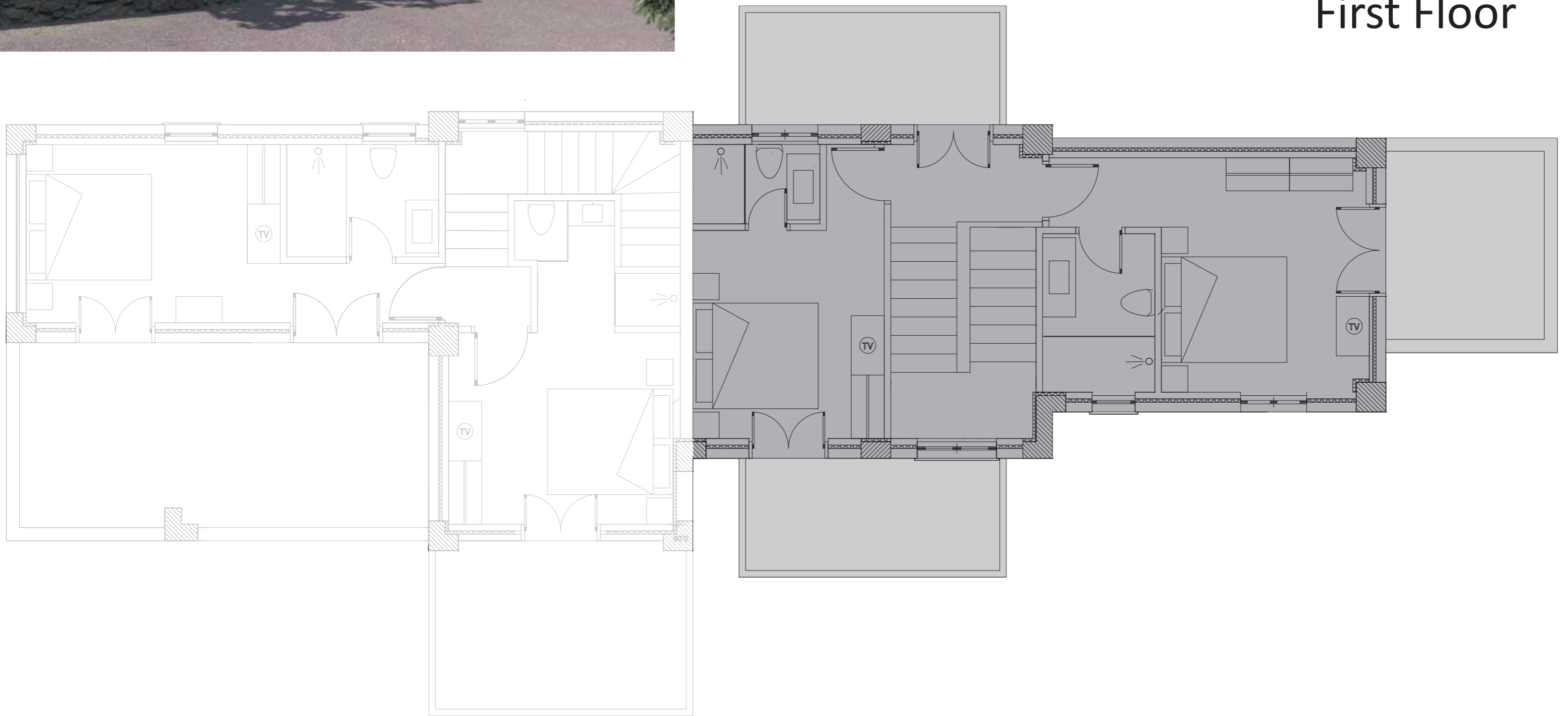
Ισόγειο Ground Floor





Villa West

1ος Όροφος First Floor



Πρόταση Διαμόρφωσης Υπογείου (56,80 m²)
Basement Layout Proposal (56.80 m²)

